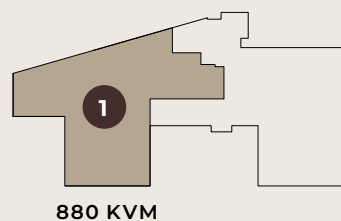


## Två vakanta ytor, varav en är delbar.

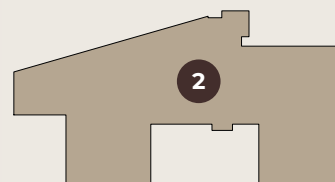
Just nu har vi två vakanta ytor i huset, ett helt plan på vån 4 som är 1 635 kvm, samt ett halvt plan på vån 5 som är 880 kvm.

Plan 4 går att dela på lite olika sätt, antingen som i 2, 3 eller 4 olika lokaler. Det betyder att det går att få en lokal på plan 4 från 269 kvm upp till hela planet på 1 635 kvm. Se mer detaljerade ritningar med de olika ytorna på de följande sidorna.



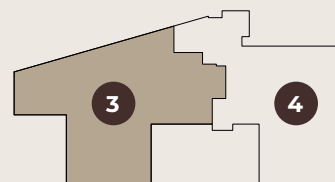
880 KVM

**PLAN 5**  
HELA LOKALEN



1635 KVM

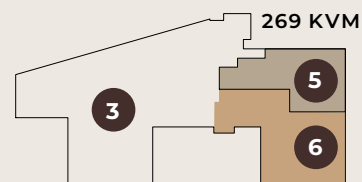
**PLAN 4**  
HELA LOKALEN



948 KVM

687 KVM

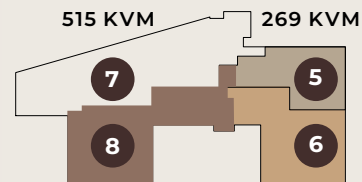
**PLAN 4**  
DELAT PÅ TVÅ



948 KVM

385 KVM

**PLAN 4**  
DELAT PÅ TRE



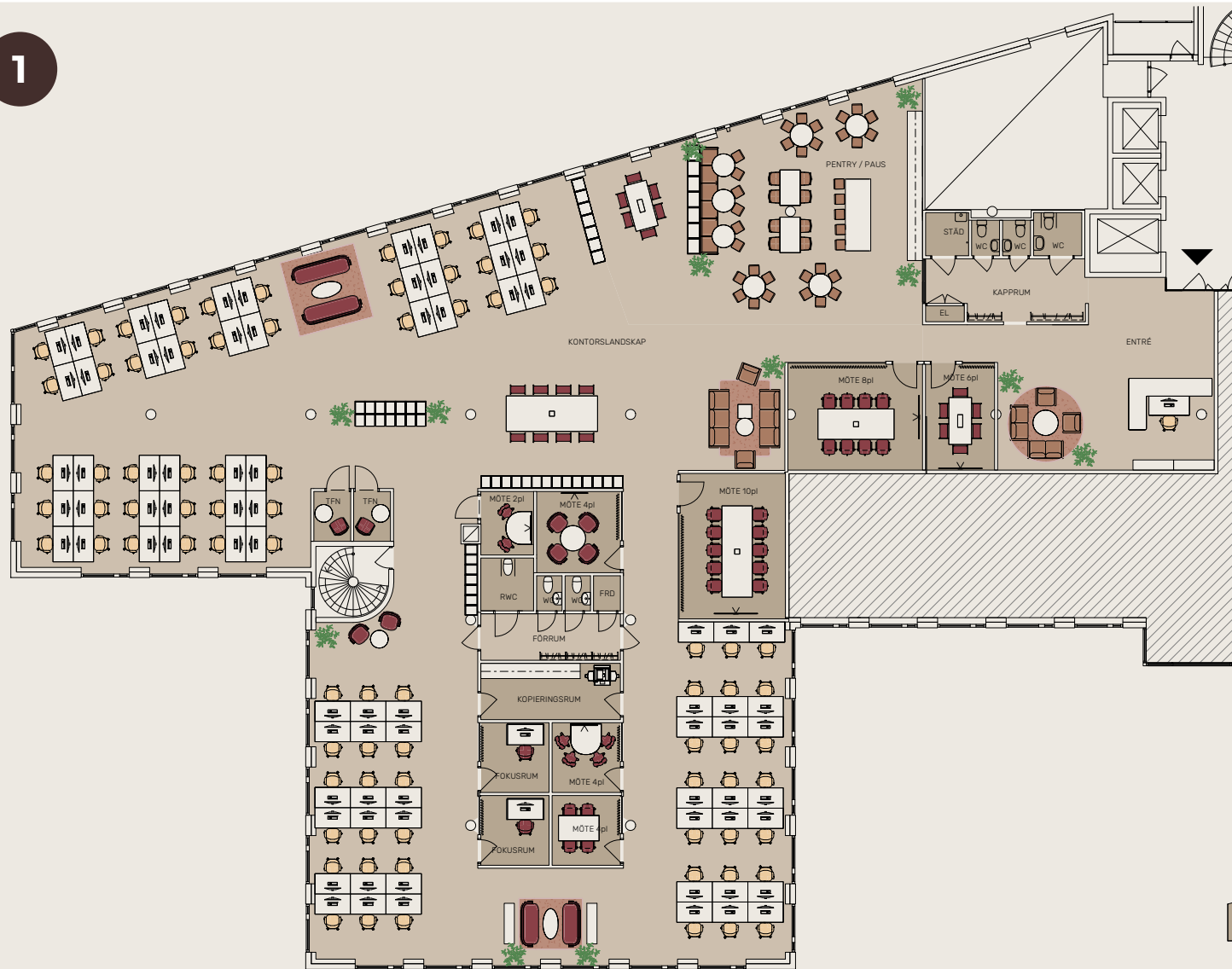
466 KVM

385 KVM

**PLAN 4**  
DELAT PÅ FYRA

**PLAN 5**  
**880 m<sup>2</sup>**

1



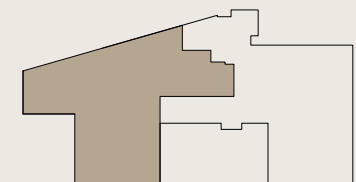
KONTOR  
880 m<sup>2</sup>

SITTPLATSER

- ARBETSPLATSER 82
- MÖTESPLATSER 72
- PAUSPLATSER 63

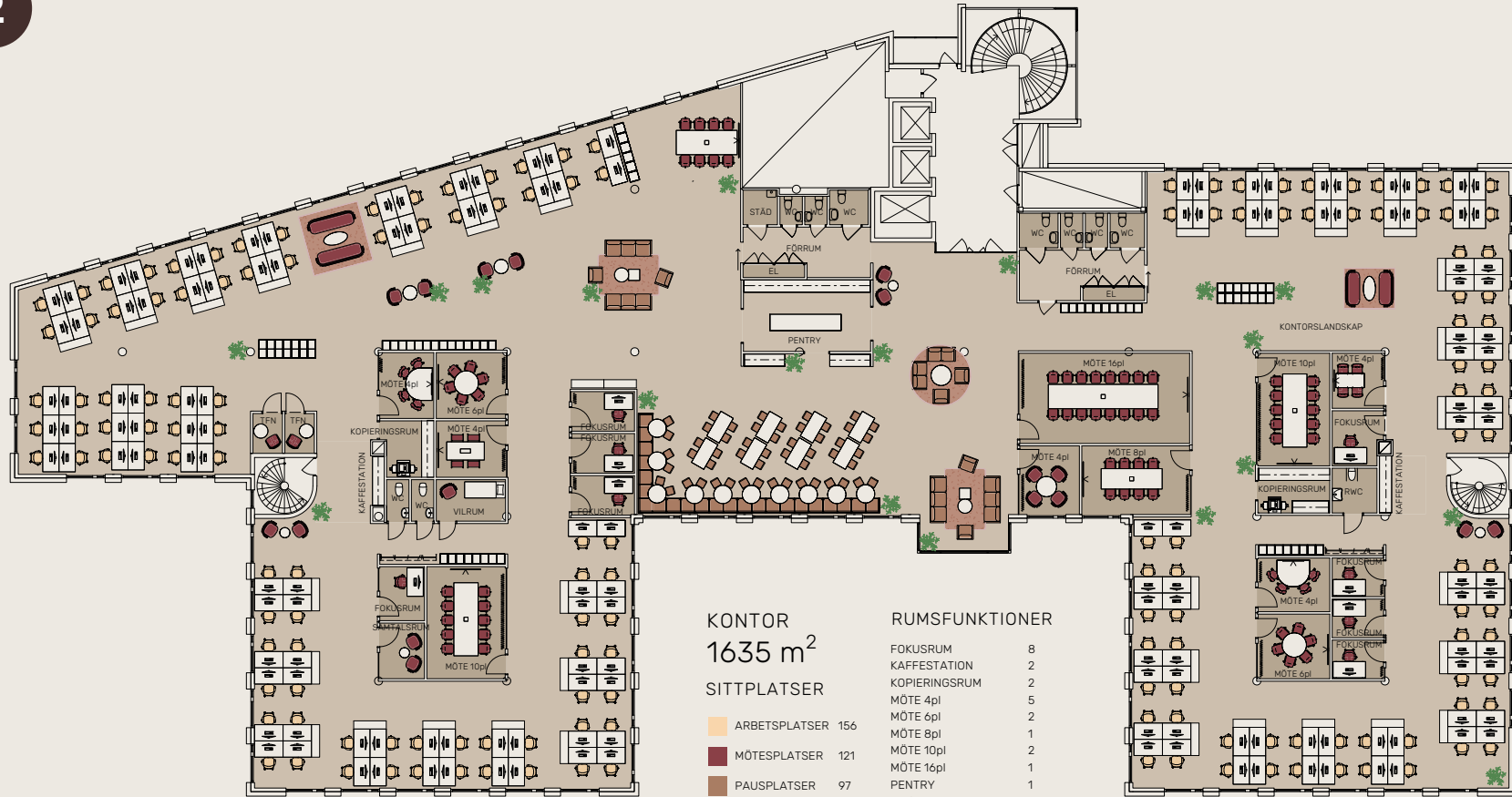
RUMSFUNKTIONER

- ENTRÉ 1
- FOKUSRUM 2
- FRD 1
- KAPPRUM 1
- KOPIERINGSRUM 1
- MÖTE 2pl 1
- MÖTE 4pl 3
- MÖTE 6pl 1
- MÖTE 8pl 1
- MÖTE 10pl 1
- PENTRY / PAUS 1
- RWC 1
- STÅD 1
- TFN 2
- WC 5



**PLAN 4**  
**1635 m<sup>2</sup>**

2

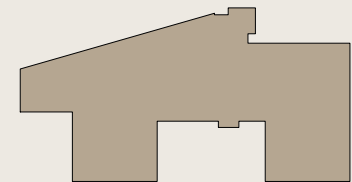


KONTOR  
1635 m<sup>2</sup>  
SITTPLATSER

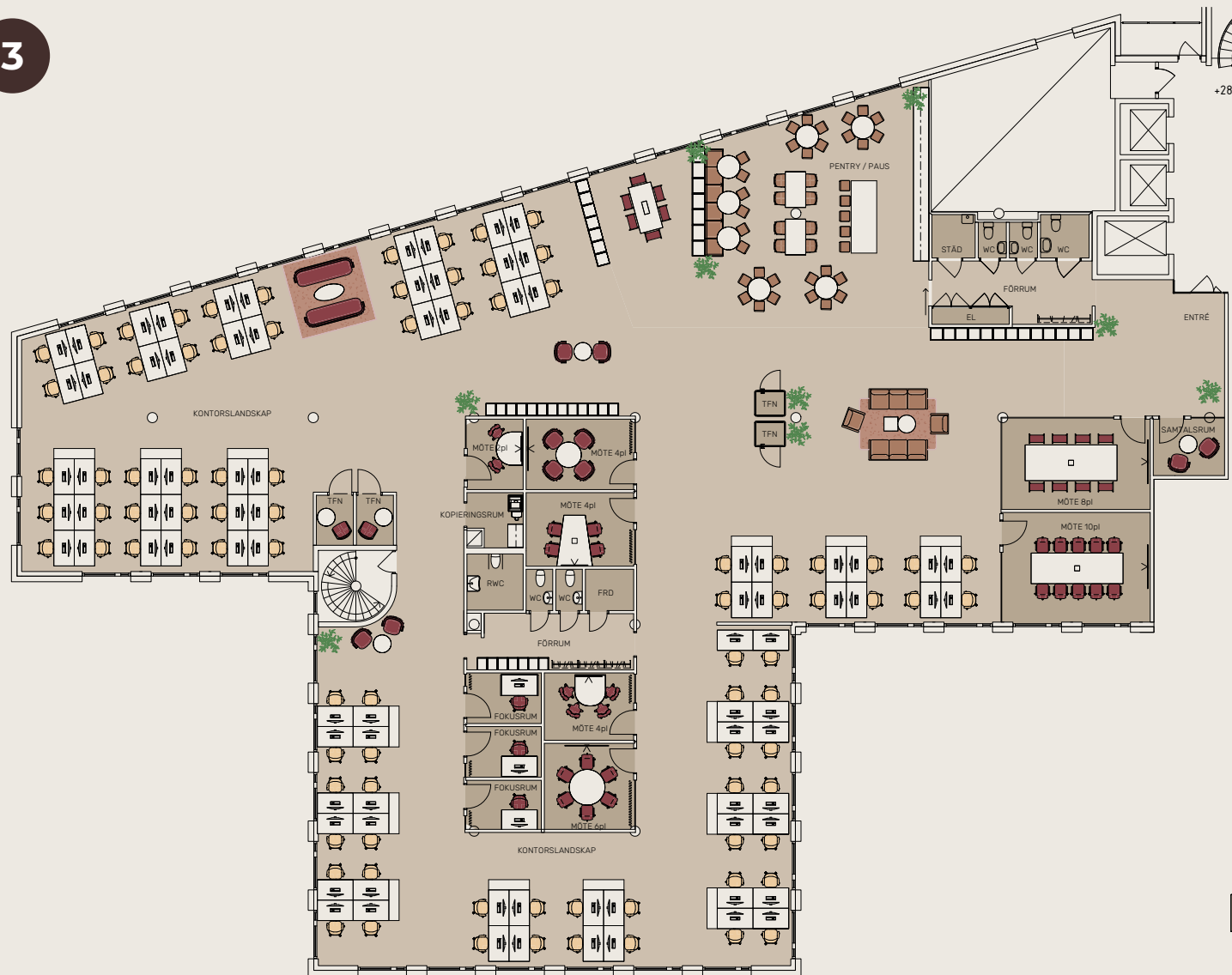
- ARBETSPLATSER 156
- MÖTESPLATSER 121
- PAUSPLATSER 97

RUMSFUNKTIONER

- FOKUSGRUPP 8
- KAFFESTATION 2
- KOPIERINGSGRUPP 2
- MÖTE 4pl 5
- MÖTE 6pl 2
- MÖTE 8pl 1
- MÖTE 10pl 2
- MÖTE 16pl 1
- PENTRY 1
- RWC 1
- SAMTALSGRUPP 1
- STAD 1
- TFN 2
- VILGRUPP 1
- WC 9



3



+28,9

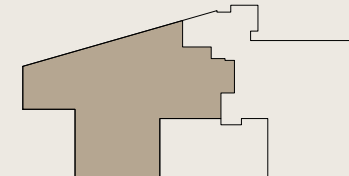
**KONTOR**  
**948 m<sup>2</sup>**

**SITTPLATSER**

- ARBETSPLATSER 88
- MÖTESPLATSER 63
- PAUSPLATSER 57

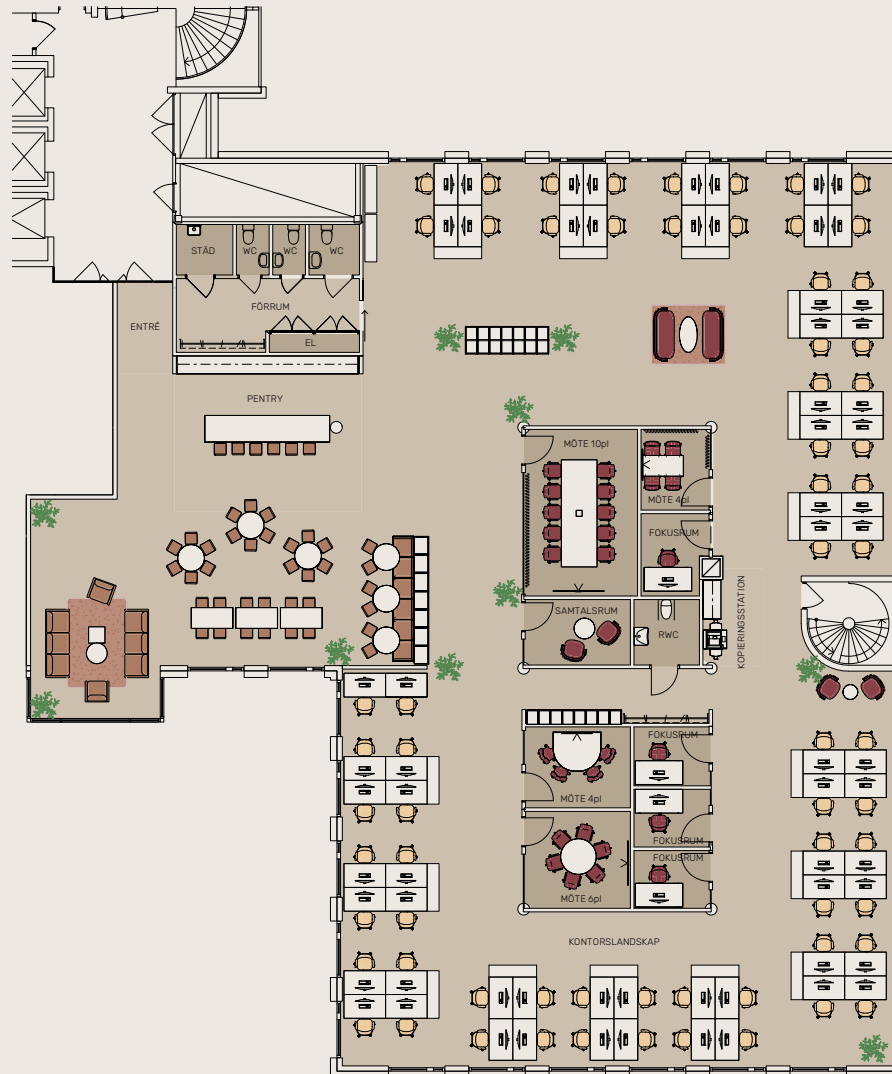
**RUMSFUNKTIONER**

- ENTRÉ 1
- FOKUSRUM 3
- FRD 1
- KOPIERINGSRUM 1
- MÖTE 2pl 1
- MÖTE 4pl 3
- MÖTE 6pl 1
- MÖTE 8pl 1
- MÖTE 10pl 1
- PENTRY / PAUS 1
- RWC 1
- SAMTALSROOM 1
- STÄD 1
- TFN 4
- WC 5



**PLAN 4**  
**687 m<sup>2</sup>**

4



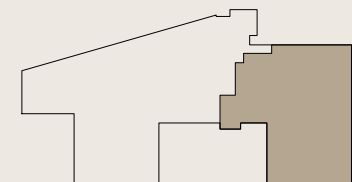
KONTOR  
687 m<sup>2</sup>

SITTPLATSER

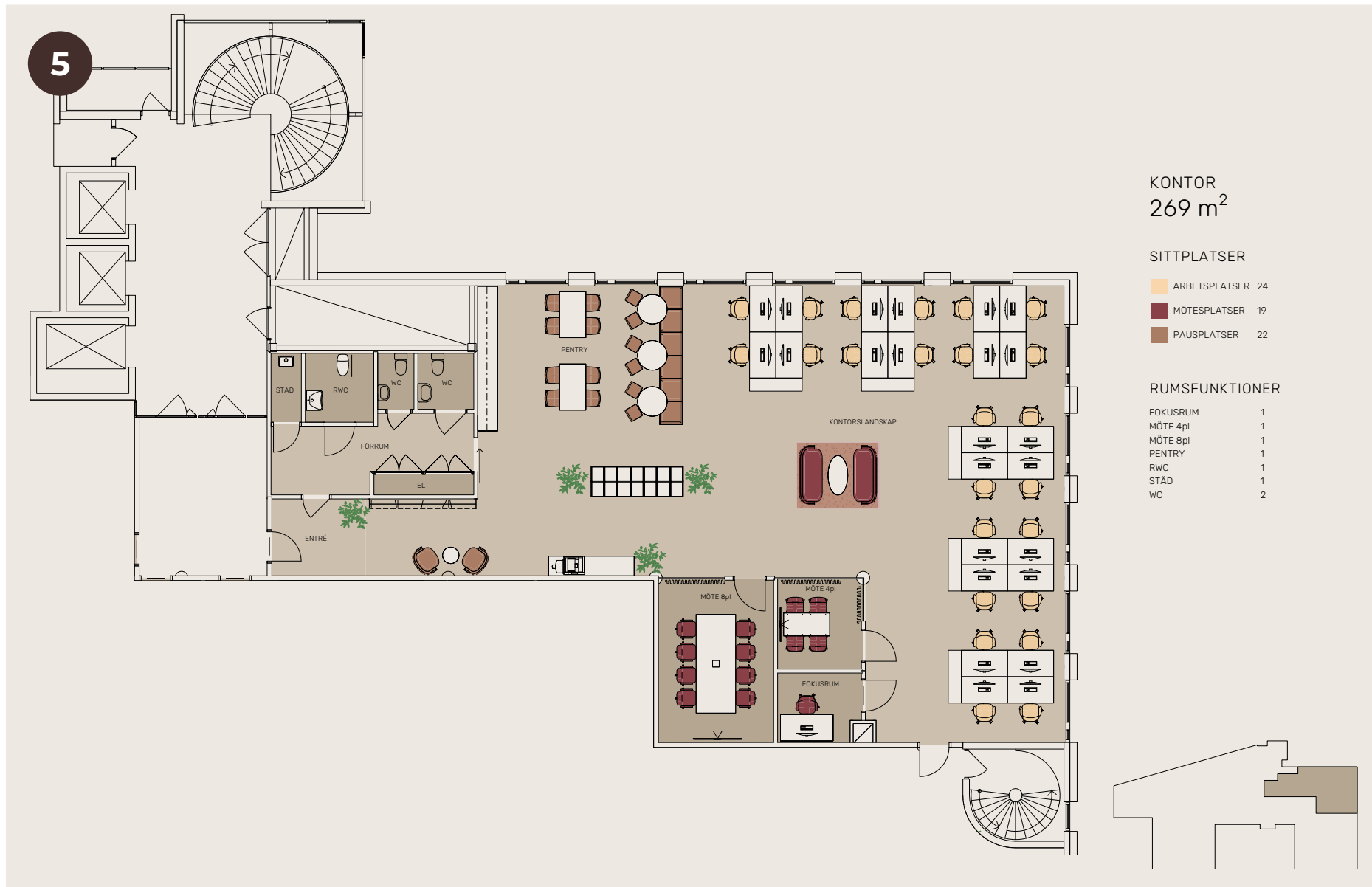
- ARBETSPLATSER 66
- MÖTESPLATSER 38
- PAUSPLATSER 56

RUMSFUNKTIONER

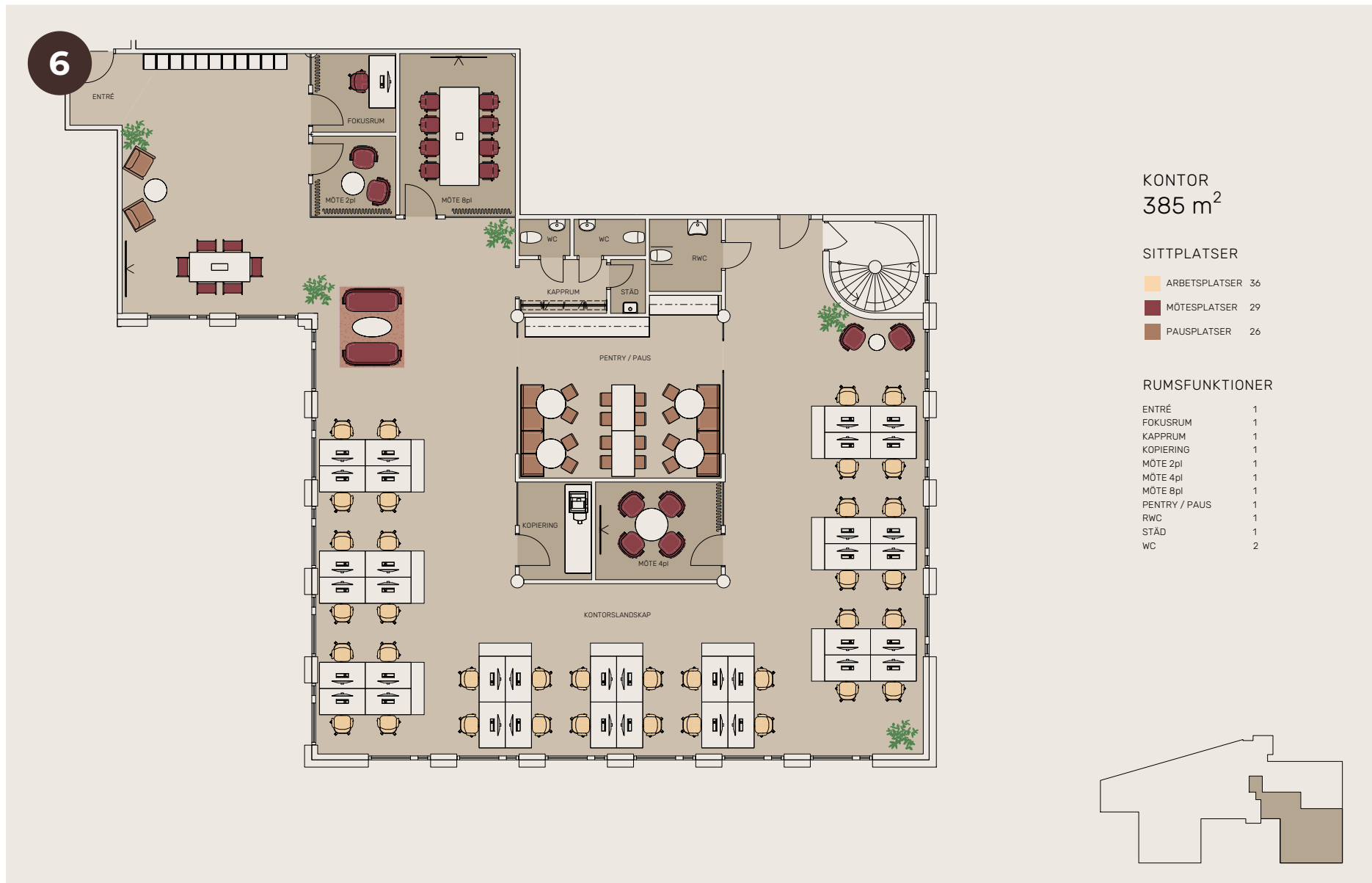
- ENTRÉ 1
- FOKUSRUM 4
- MÖTE 4pl 2
- MÖTE 6pl 1
- MÖTE 10pl 1
- PENTRY 1
- RWC 1
- SAMTALSROM 1
- STÅD 1
- WC 3



**PLAN 4**  
**269 m<sup>2</sup>**



**PLAN 4**  
**385 m<sup>2</sup>**



**PLAN 4**  
**466 m<sup>2</sup>**

7



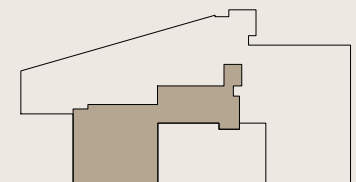
KONTOR  
466 m<sup>2</sup>

SITTPLATSER

- ARBETSPLATSER 40
- MÖTESPLATSER 27
- PAUSPLATSER 33

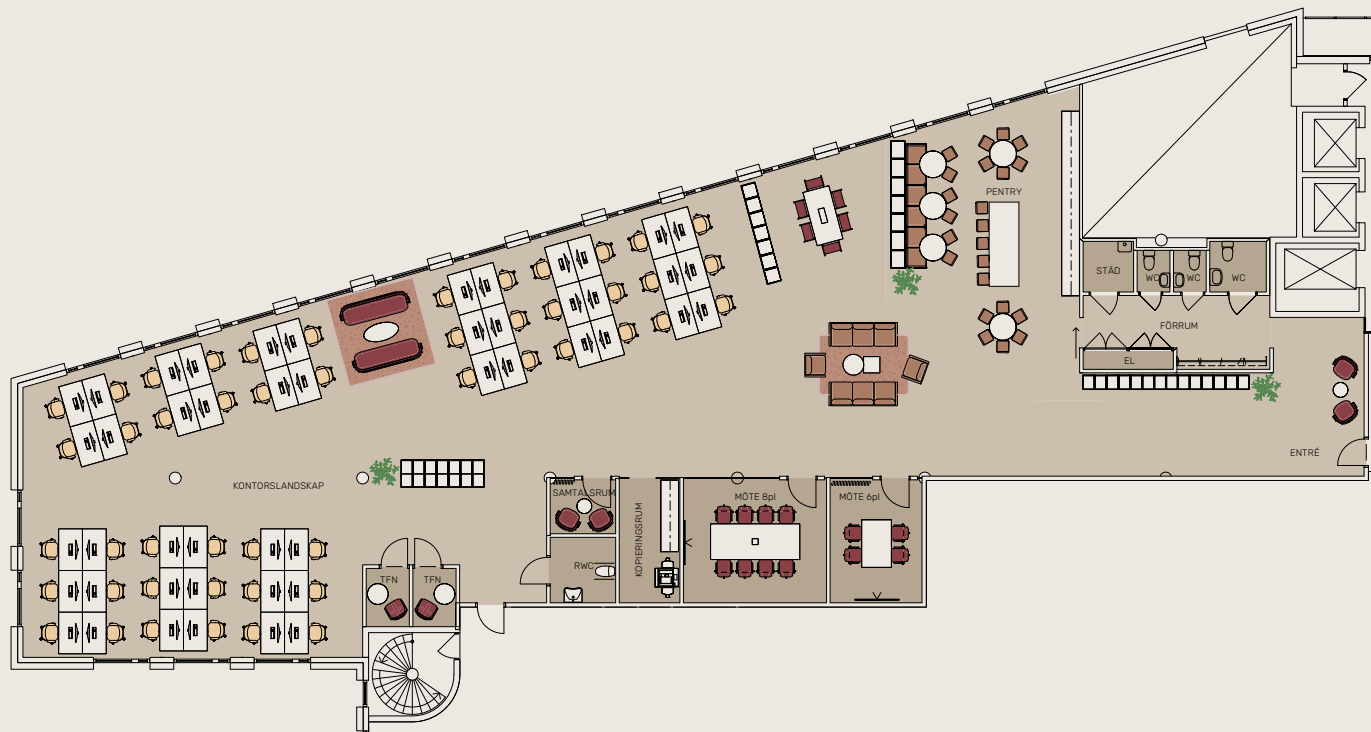
RUMSFUNKTIONER

- ENTRÉ 1
- FOKUSRUM 3
- LOUNGE 1
- MÖTE 8pl 1
- MÖTE 10pl 1
- PENTRY 1
- RWC 1
- SAMTALSRUM 2
- STAD 1
- WC 2



**PLAN 4**  
515 m<sup>2</sup>

8



KONTOR  
515 m<sup>2</sup>

SITTPLATSER

ARBEJTSPLATSER	48
MÖTESPLATSER	32
PAUSPLATSER	37

RUMSFUNKTIONER

ENTRÉ	1
MÖTE 6pl	1
MÖTE 8pl	1
PENTRY	1
RWC	1
SAMTALSFRU	1
STAD	1
TFN	2
WC	3

